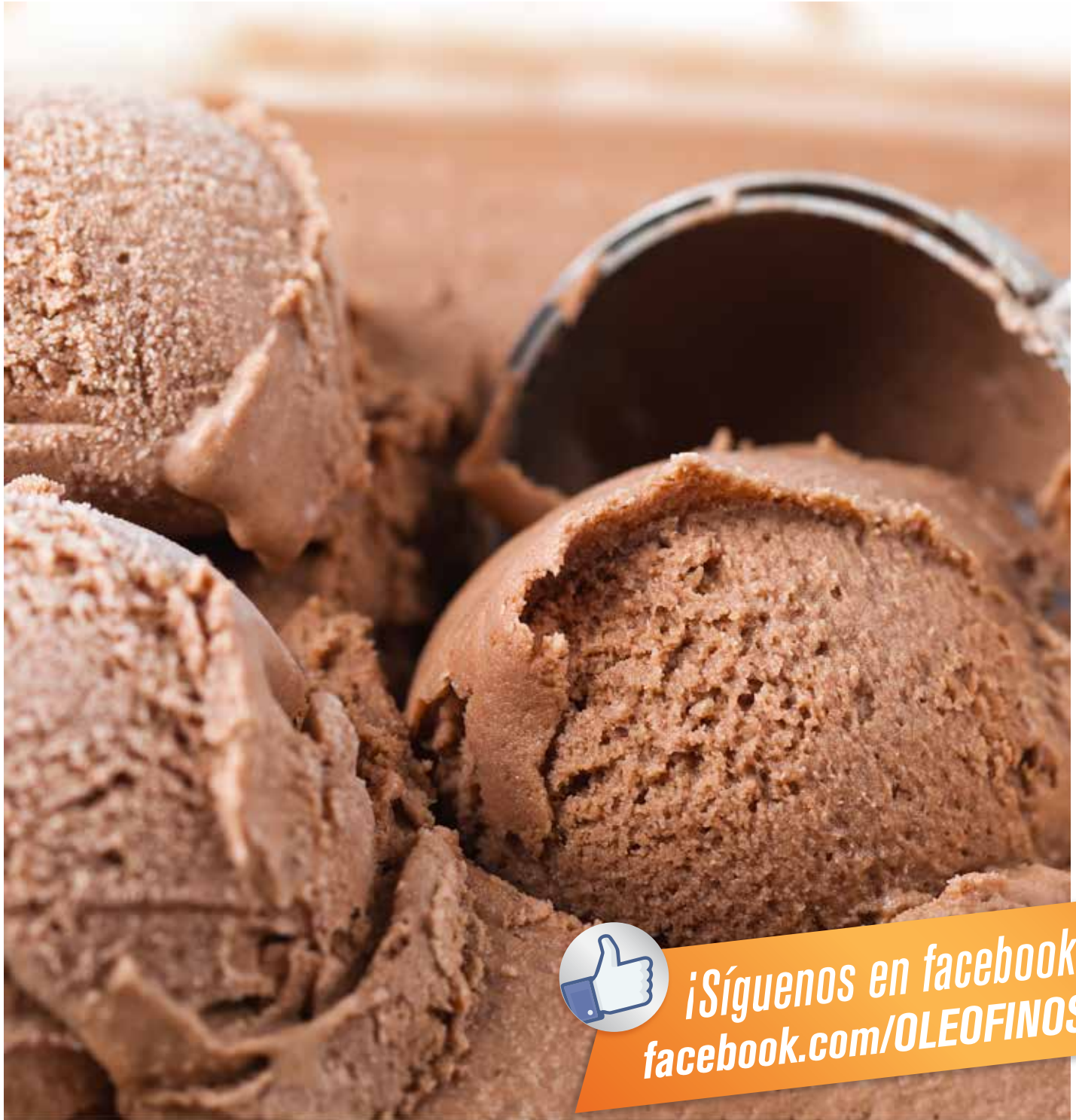




OLEOFINOS MAGAZINE

OLEOFINOS

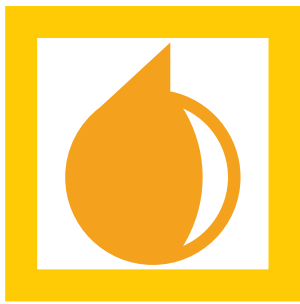
**ICE PRO
OLEÍNA DE PALMA
INEGI
ETIQUETAS INTELIGENTES**



Año 6, número 1



¡Síguenos en facebook!
facebook.com/OLEOFINOS



BIENVENIDOS

www.oleofinos.com.mx

NUESTRO DIRECTORIO

CARTA EDITORIAL

Bienvenido a esta nueva edición de Oleofinos Magazine.

Con la llegada de la primavera cada vez más cerca, el calor comienza a hacerse notar y las personas buscan formas de refrescarse; uno de los postres favoritos para cumplir esa función es el helado, por eso en esta edición exploramos Ice Pro, la grasa especializada para la elaboración de bases de helado.

En esta edición también explicamos ampliamente qué es la Oleína de Palma, aceite del que obtenemos nuestros productos de freído como Easy Fried, así como sus principales diferencias con la Estearina de Palma y el Aceite de Palmiste.

Por otro lado, ponemos al alcance del lector información importante sobre los widgets del INEGI, en específico el correspondiente al censo de población 2020 para consultar el número de habitantes en su localidad, y cómo instalarlos en alguna página web de autoría propia.

Y por último, tenemos un artículo muy interesante acerca de etiquetas inteligentes y de cómo cambiarían la industria alimenticia.

¡Esperamos que disfrutes la lectura de esta edición!

Comité Macoo

OLEOFINOS

Todos los contenidos de esta publicación son propiedad de OLEOFINOS. Está prohibida su reproducción parcial o total. Si usted desea hacer uso de algún contenido, de favor envíe una solicitud a mkt@oleofinos.com.mx

PLANTA ZAPOPAN

Francisco Montejano Palacios #25
Col. La Venta del Astillero
Zapopan, Jalisco 45221
Tel. (33) 3777-4800
Fax. (33) 3777-4832

PLANTA CHINAMECA

Ignacio Altamirano #219
Col. Maseca
Chinameca, Veracruz 95980
Tel. (922) 2250-590

OFICINA CIUDAD DE MÉXICO

San Francisco # 657-A Int 1-B
Col. Del Valle
Deleg. Benito Juárez, México DF
03810 Tel. (55) 1107-8758
Fax. (55) 5543-1248

Blvd. Benito Juárez No. 10 int H3, San Mateo Cuauhtepc, Desarrollo Tultipark II
Tultitlán, Edo. de México, C.P. 54948

OFICINA SANTA

CATARINA,

NUEVO LEÓN

América del sur #139
Col. Unidad Industrial II 66367
Santa Catarina, Nuevo León.
Tel. (81) 8059-2691

OFICINA LEÓN, GUANAJUATO

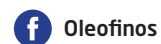
Volcán de Jorullo No.1402-A
Cerrito de Jeréz CP 37530
León, Guanajuato
Tel. (477) 194-4988

OFICINA ORIZABA, VERACRUZ

Héroes de Chapultepec #545
Col. Barrio Nuevo, Orizaba, Veracruz
C.P. 94340
Tel. (272) 115 32 39

OFICINA HERMOSILLO

Camelia #531, entre Carlos Caturegly y Leandro P. Gaxiola, Colonia Santa Isabel
Hermosillo, Sonora, C.P. 83130



Ice Pro

Una excelente grasa para base de helados.

Llega el calor y el momento de disfrutar un buen helado. Ice Pro® es nuestra grasa especializada ideal para la elaboración de bases para helados tradicionales.

Elaborada con una mezcla de aceites vegetales de palma y sus fracciones, refinados, blanqueados, y desodorizados. Tiene una alta resistencia al enranciamiento; su punto de fusión no se eleva muy por encima de la temperatura de la boca, lo que permite un elemento sensorial adecuado al fundir a la temperatura corporal, la cual deja una sensación fresca y no grasosa al paladar. Además, otorga un sabor y olor neutro, resaltando los ingredientes a integrar.

Ice Pro® añade al helado una gran capacidad de incorporación y retención de aire, otorgándole un excelente volumen.



El producto final elaborado con Ice Pro® resultará con una exquisita suavidad y cremosidad. Por sus características vegetales las paletas y helados tardarán más tiempo en derretirse a temperatura ambiente.

Un plus de Ice Pro® que lo diferencia de otras grasas del mercado es que está libre de ácidos grasos trans y colesterol, es un aceite saludable sin olores ni sabores desagradables.

Ice Pro® un producto más de nuestra familia Oleofinos.

¿Qué es la Oleína de Palma?

La oleína de palma es la fracción más ligera del Aceite de Palma Africana.



Lo primero que hay que saber es que existen varias especies de palma y que el aceite de palma, no se obtiene de la planta, sino de su fruto. Este fruto tiene una textura carnosa en su exterior y una semilla en el interior. Ambas partes tienen una alta concentración de grasa, por eso se utilizan para obtener aceite.



Ahora bien, el aceite que se obtiene de la parte carnosa o pulpa del fruto, es lo que se conoce como "Aceite de palma" mientras que lo que se obtiene de la semilla es denominado "Aceite de palmiste".

Cuando refinamos ambas grasas y se les eliminan los ácidos grasos saturados y ambas se convierten en aceite, sin embargo se obtienen dos fracciones, una semisólida que es conocida como Estearina de Palma, que contiene mayor cantidad de ácidos grasos y una líquida, ésta es la Oleína de Palma, con menor cantidad de ácidos grasos.

En resumen, la Oleína de Palma es la fracción líquida del aceite de palma obtenida a partir de la primer fraccionación del aceite refinado.



La Oleína de Palma es:

Un aceite sumamente estable y muy neutro de sabor. Por esto, entre sus aplicaciones más utilizadas está el freído de alimentos ya que es un aceite que de forma natural aporta una estructura de alta estabilidad que retrasa la oxidación, dando mayor vida de anaquel a los productos, además de resaltar las características propias de los alimentos.

También se utiliza para reemplazar grasa butírica para la industria láctea, fórmulas infantiles, cereales, botanas y frituras en general. Por sus

características bajas en ácidos grasos, este aceite reduce la formación de cochambre y/o compuestos indeseables durante los procesos de freído mejorando así las propiedades nutricionales y la limpieza de los equipos. Otro beneficio de este aceite es que es más saludable que otras grasas vegetales y su composición está más próxima a las grasas animales como la manteca y la mantequilla, por lo tanto, es una excelente alternativa.



INFÓRMATE

INEGI Widget de población para internet

¿Sabías que el Instituto Nacional de Estadística y Geografía tiene widgets gratuitos que puedes instalar en tu página web?

¿Qué es el INEGI?

El INEGI por sus siglas es el Instituto Nacional de Estadística y Geografía, y es un organismo público autónomo responsable de normar y coordinar el Sistema Nacional de Información Estadística y Geográfica, así como de captar y difundir información de México en cuanto al territorio, los recursos, la población y economía, que permita dar a conocer las características de nuestro país y ayudar a la toma de decisiones.

¿Qué es un widget y para qué sirve?

Un widget es como un programa pequeño cuya función es dar fácil acceso a diversas funciones útiles para los usuarios de internet. Estos son comúnmente colocados en pequeños recuadros dentro de otras páginas web, con el fin de proveer diversa información de una forma muy visual. Estos pueden ser desde relojes, calendarios, el



clima entre otros. En realidad es mucho más fácil de lo que suena, todos tenemos contacto con widgets a diario, simplemente el reloj que aparece en el celular es uno de ellos.

Widget de censo de población del INEGI

Una vez que hemos aclarado ambos términos, podemos pasar al Widget del censo de población 2020 del INEGI. Con este widget las personas pueden acceder a los datos obtenidos en este censo, como la cantidad de hombres y mujeres que viven en su colonia, municipio y estado. El acceso a esta información es público y conocerlo es derecho de todos, sin embargo no siempre las personas saben cómo encontrar esta información que puede ser útil, incluso a la hora de organizar una kermes en su colonia o una venta de garage.



El INEGI pone a la disposición de las empresas cada vez más, herramientas que facilitan el acceso a la información de forma visual y más amigable. Este widget es muy sencillo, solo debes seleccionar tu estado, y comunidad y te arroja los datos inmediatamente.

¿Cómo instalarlo?

Este nuevo widget puede ser de interés para todo tipo de empresas, sobre todo los blogs de noticias, pero incluso páginas de escuelas, grandes industrias entre otras.

Para instalar el widget que viene en dos versiones, una corta y una más extensa, solo hay que insertar los códigos presentados a continuación dentro del código de tu página web. Solo hay que copiar y pegar y en un instante tus clientes podrán usar

este widget y acceder a la información. Además estarás ayudando a esta institución a difundir la información recaudada.

No solo tienen widgets del censo de población, también tienen disponible el widget del banco de indicadores que puede proporcionar todo tipo de cifras como las características educativas de la población y el índice de remuneraciones medias según el sector. Y otro de tendencias económicas.

*Se pueden descargar todos en su página web:
https://www.inegi.org.mx/servicios/widgets_tendencias.html*

Smart Tags: etiquetas inteligentes para mejorar la interacción del consumidor con el alimento

Insumos para empaque

El proyecto europeo “Smart Tags” está destinado a aumentar la confianza de los consumidores hacia los productos alimenticios, mediante el uso de etiquetas inteligentes con funcionalidad y el intercambio de información sobre la cadena de valor del producto durante su ciclo de vida. Este proyecto permite nuevos conceptos de servicio e interactividad entre los consumidores y la industria alimentaria.

Cuenta con el apoyo de EIT Food, la iniciativa de innovación alimentaria líder en Europa, que trabaja para hacer que el sistema alimentario sea más sostenible, saludable y confiable. El consorcio El proyecto Smart tag está coordinado por el Centro de Investigación Técnica VTT de Finlandia, pero el consorcio está formado por socios de investigación, industria alimentaria y desarrolladores de tecnología.

¿Cuál es el objetivo de contar con etiquetas inteligentes?

La industria alimentaria tiene la misión de construir una comunidad inclusiva e innovadora en la que el consumidor participe activamente. Es muy importante involucrar al público activamente en la cadena alimentaria para que puedan convertirse en agentes de cambio.

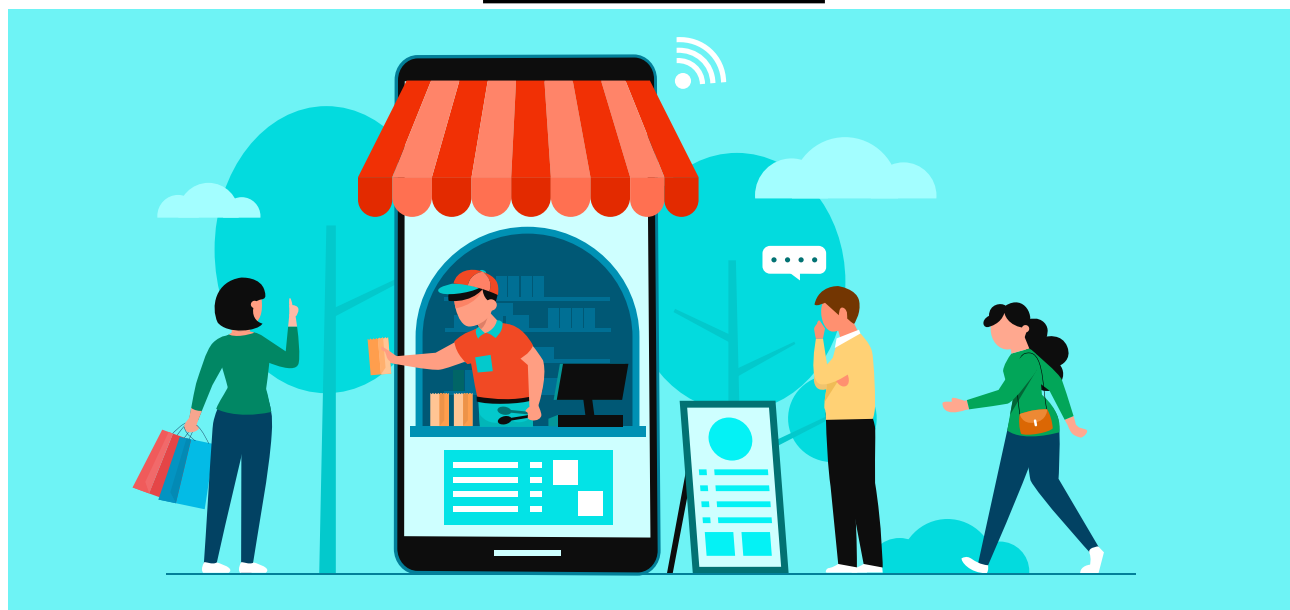
Los conceptos de servicio seleccionados se probarán previamente en el proyecto durante el período piloto. Se imprimirán etiquetas inteligentes adecuadas para cada concepto y se evaluará el uso de cada una. El proyecto comunicará a una amplia audiencia las posibilidades tecnológicas para aumentar la transparencia en la industria alimentaria y aumentar el interés público y la participación y confianza de los consumidores.



Las etiquetas inteligentes contienen información sobre la calidad o autenticidad del producto y permiten también compartir información de la cadena de valor alimentaria. Este proyecto también facilitará que los consumidores y las partes interesadas creen una conexión interactiva. La idea es que los consumidores puedan dar su opinión, hacer preguntas y desarrollar conjuntamente los productos y servicios. Eso podría resultar en una mejor comprensión por parte de la industria alimentaria de las necesidades y preferencias de los clientes, lo que resultaría en un desarrollo y marketing de productos más específicos.

¿Qué le interesa al consumidor?

Los consumidores están descubriendo que existe una brecha entre el nivel de información que desean sobre los envases de alimentos para tomar decisiones de compra y lo que actualmente se muestra allí por ley. A menudo están interesados en los ingredientes utilizados, la sostenibilidad del producto, la autenticidad, el transporte, la vida útil y qué tan reciclables son los envases. También suelen encontrar la información nutricional difícil de interpretar y los productos suelen estar decorados con lemas con frases vagas o palabras como “natural” o “saludable”, sin respaldo científico.



19 conceptos a evaluar

Los socios del proyecto analizaron diferentes tecnologías de etiquetas inteligentes (códigos QR, RFID, sensores, NFC, blockchain) y sensores, respaldados por la literatura, los artículos de marca, los fabricantes de alimentos y los socios comerciales. Como resultado, se identificaron un total de 19 conceptos novedosos de etiquetas inteligentes para diferentes propósitos. Algunos de ellos son:

- Trazabilidad de productos.
- Monitoreo de parámetros alimentarios.
- Educación infantil sobre la compra de alimentos saludables.
- Creación de valor para consumidores con necesidades especiales.
- Alergias.
- Promoción de estilos de vida saludables y alimentación.
- Canal de comunicación con los consumidores.
- Gestión logística y de almacén.
- Sostenibilidad de la cadena de valor del producto.
- Seguridad.
- Antifalsificación.
- "Smarterware" - una línea de productos de almacenamiento de alimentos que alerta a los usuarios cuando los de su refrigerador están a punto de estropearse.
- Food trust.
- Trazabilidad basada en blockchain.

Estos conceptos se han presentado a los consumidores y otras partes interesadas en focus group, encuestas y demostraciones piloto. Esto proporciona información valiosa sobre la aplicabilidad de diferentes conceptos, cómo satisfacen las necesidades del consumidor y si proporcionan valor agregado.

¿Qué son las etiquetas inteligentes? Las etiquetas inteligentes pueden:

Significar un marcador visible o electrónico con funciones de detección ambiental, como tinta funcional, sensores o indicadores, combinados con inteligencia de software.

Ser un código de barras simple que se puede leer por teléfono móvil, lo que permite al consumidor acceder a información más relevante y en tiempo real sobre diferentes productos alimenticios y comunicarse con los productores.

Ser un indicador con un cambio de color visible. Cuando cambian las condiciones del entorno circundante, como la temperatura, la composición del gas, la iluminación o la humedad, partes del código de barras pueden aparecer, desaparecer o cambiar de color, lo que puede provocar cambios en los resultados del escaneo o simplemente para dar a los consumidores una indicación de cambios en el entorno del producto.

FUENTE: <https://www.eitfood.eu/>



Pan-Pro®

EXTRA

Grasa para Panificación y Freído

Pan-Pro EXTRA es una grasa de textura suave para una mejor incorporación de ingredientes.

100% vegetal. Sin hidrogenar



OLEOFINOS®



oleofinos oleofinos ventas@oleofinos.com.mx 800 8224035 oleofinos.com.mx